



PARAGON Technologie GmbH, Systemprogrammierung

Heinrich-von-Stephan-Str. 5c ● 79100 Freiburg, Germany

Tel. +49 (0) 761 59018201 ● Fax +49 (0) 761 59018130

Internet www.paragon-software.com ● Email sales@paragon-software.com

PARAGON VIRTUALISATION MANAGER

GUIDE D'UTILISATEUR: MIGRER WINDOWS SUR UN MATERIEL DIFFERENT

Migration Windows sur un matériel différent..... 3

Réglage du nouvel OS sur le nouveau matériel3

Ajout des pilotes spécifiques à l'environnement WinPE6

Problèmes connus pour les scénarios P2P 7

MIGRATION WINDOWS SUR MATERIEL DIFFERENT

Les systèmes d'exploitation de la famille Windows sont connus pour leur sensibilité excessive au matériel, surtout quand elle se tourne vers le remplacement d'un tel dispositif crucial en tant que contrôleur de disque ou carte mère – en fait, Windows ne parviendra probablement pas à démarrer à la suite de cette opération. C'est pour ça qu'en parlant de migration de système d'exploitation basé sur Windows pour une configuration matérielle différente, nous nous dirigeons vers des ennuis auxquels nous devons faire face cette façon.

Notre produit offre un assistant de réglage d'OS P2P pratique pouvant vous aider à rendre votre Windows (XP, Vista, or 7) bootable sur un autre ordinateur (P2P) en permettant l'injection automatique de tous les pilotes nécessaires et les autres actions cruciales pour une migration de ce genre.

Examinons un certain nombre de situations où cette fonctionnalité peut être d'une grande utilité :

- Si vous devez mettre à jour sur du matériel plus récent tout en gardant tous vos programmes et vos paramètres intacts
- Si vous devez remplacer du matériel défectueux et vous ne trouvez pas de modèle identique au matériel d'origine.

Ci-dessous vous trouverez comment migrer Windows (XP, Vista, or 7) pour ordinateur basé sur une configuration différente.

Mais avant de commencer assurez-vous s'il vous plaît que les conditions suivantes soient remplies:

1. Vous avez des pilotes pour le nouveau matériel prêt à l'emploi, non compressé ou au format. Exe.
2. Votre OS est déroulé sur le nouvel ordinateur, pas dans une image de sauvegarde.

Si tout est OK, s'il vous plaît consulter notre guide étape par étape qui montre tout le processus.

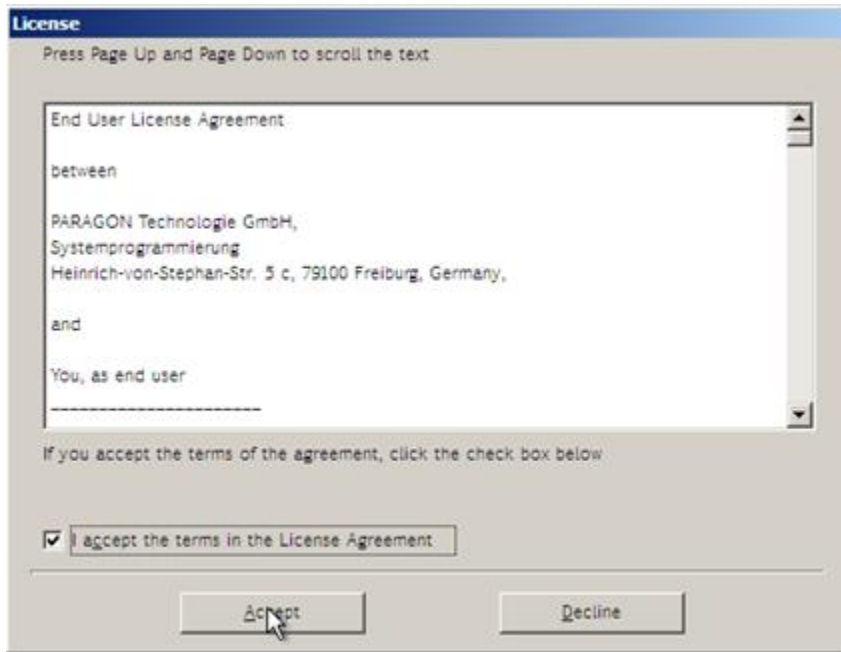
REGLAGE DU NOUVEL OS SUR LE NOUVEAU MATERIEL

1. Démarrez l'ordinateur à partir de notre support de récupération WinPE.



Recovery Media Builder peut vous aider à préparer l'environnement de récupération WinPE soit sur un CD / DVD ou un lecteur de poche. Pour en savoir plus sur le sujet, s'il vous plaît consulter le guide de l'utilisateur "Migrations Facile et sécuritaire des vers Windows 7".

2. Lisez le contrat et puis cochez la case appropriée à accepter..

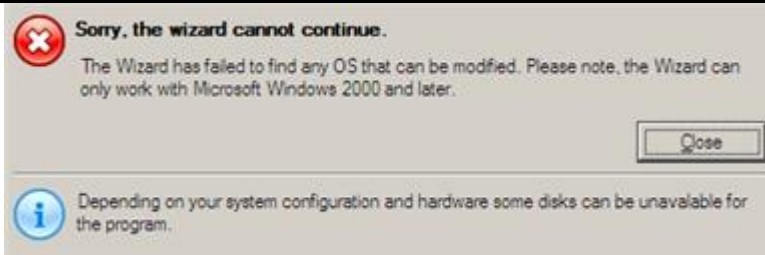


Si vous n'acceptez pas toutes les conditions inscrites là-bas, vous ne serez pas en mesure d'utiliser le programme.

- Une fois que vous acceptez l'accord, vous pourrez voir la Universal Application Launcher. Lancez l'assistant P2P d'ajustement d'OS.



Nos environnements de récupération WinPE 2.1 offrent une excellente prise en charge matérielle. Toutefois, au cas où elles ne disposent pas de pilote pour votre contrôleur de disque, vos disques durs seront indisponibles. Veuillez consulter le scénario [Ajout spécifique de pilote à WinPE](#) pour savoir comment aborder cette question.



4. Sur la page de Bienvenue de l'assistant, cliquez sur **Suivant**.
5. Dans la liste des Windows trouvé (si plusieurs) sélectionner celui que vous voulez ajuster sur le nouveau matériel. Si vous voulez tous les ajuster, refaire plusieurs fois la manipulation.



6. Choisissez si vous allez ajouter les pilotes pour le nouveau matériel sous l'OS sélectionné ou non et la façon de la faire. Vous avez trois options:
 - **Charge les pilotes à partir du référentiel fourni.** Généralement de pair avec le nouveau matériel, vous obtenez ses pilotes pour un système d'exploitation différent sur un support amovible (CD ou DVD). En recueillant tous ces pilotes dans dossier, vous pouvez laissez l'assistant choisir automatiquement et installer uniquement ceux nécessaire a l'OS (recommandé)
 - **Charger les pilotes manuellement.** Si vous savez exactement quels pilotes votre OS manque pour démarrer, vous pouvez les installer vous même.
 - **Ne pas charger de pilotes.** And finally you can just refuse providing 3rd party drivers.

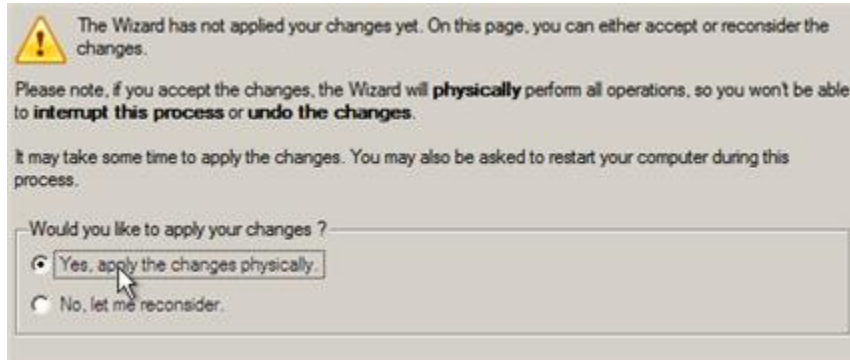


Nous préférons que l'assistant décide quels pilotes doivent être installés.

7. Parcourir les dossiers afin de trouver des pilotes pour le nouveau matériel ou entrer le chemin d'accès manuellement.



- Appliquez les modifications en confirmant l'opération.



Une fois l'opération terminée, votre système sera bootable sur le nouveau matériel.

AJOUT DES PILOTES SPECIFIQUES A L'ENVIRONNEMENT WINPE

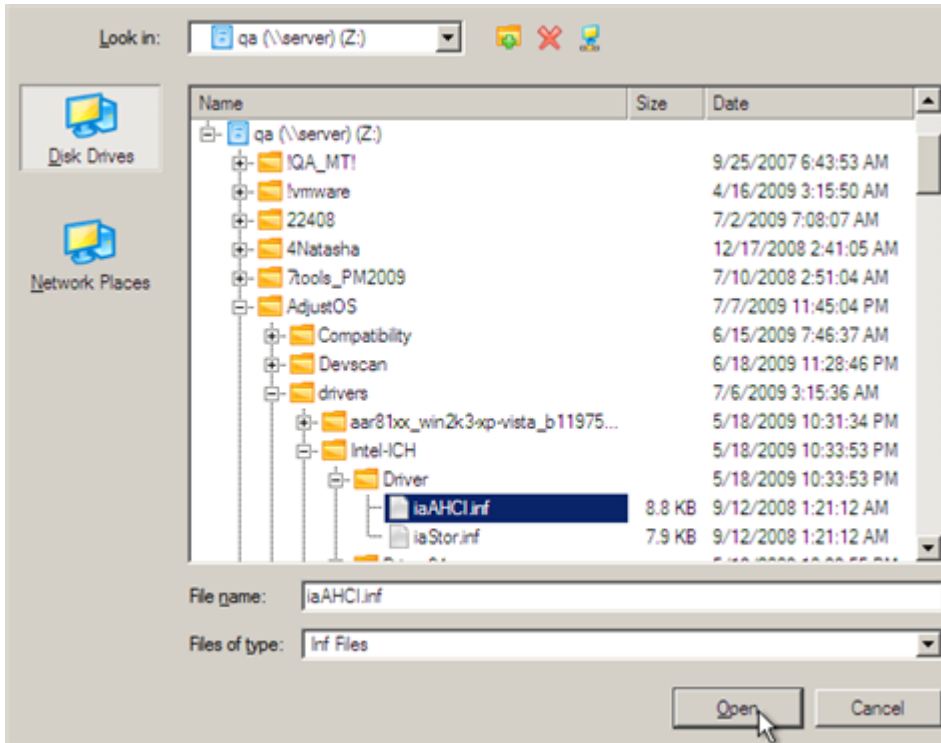
Notre environnement de récupération WinPE 2.1 offre une excellente prise en charge matérielle. Vous avez cependant la possibilité d'ajouter des pilotes spécifiques grâce à une fenêtre de dialogue très pratique.

Pour ajouter des pilotes spécifiques, faites ce qui suit:

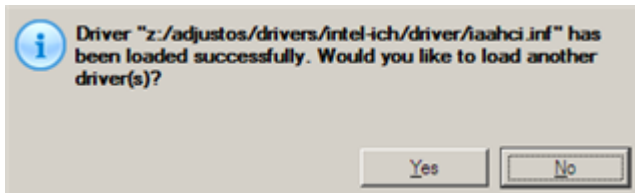
- Une fois que vous acceptez les accords, vous pouvez avoir le Universal Application Launcher. Cliquez sur **Ajouter Pilotes**.



- Dans la boîte de dialogue ouverte, parcourir pour trouver un fichier .INF du pack de pilotes requis localisé sur une disquette, un disque local, CD/DVD ou un réseau. Puis cliquez sur le bouton **Ouvrir** pour lancer l'opération.



- Vous serez informé de l'accomplissement de l'opération. Cliquez sur **Oui** pour charger un autre pilote ou **Non** pour fermer la boîte de dialogue.



Notre environnement de récupération WinPE 2.1 est basé sur 32bits, ainsi il vous faut utiliser des pilotes 32bits pour leur injection.

PROBLEMES CONNUS POUR LES SCENARIOS P2P

- Après le transfert de Microsoft Vista ou versions ultérieures sur du matériel différent, vous devrez réactiver votre licence système. Ceci est un comportement normal car ces systèmes gardent un suivi de tout changement matériel. La réactivation est légalement justifiée dans ce cas, comme vous transférez votre système sur un autre PC.
- Si vous avez installé plusieurs systèmes d'exploitation sur une partition, nous ne pouvons ajouter de pilotes que la dernière version de ceux-ci. Microsoft recommande hautement d'installer un système d'exploitation sur une partition séparée.
- Veuillez noter que les pilotes ne sont pas mis en cache pendant la sélection. C'est pourquoi, si vous sélectionnez un pilote pour ajouter à votre système et que celui-ci n'est pas disponible pendant l'opération, le programme s'arrêtera avec un message d'erreur.