



PARAGON Technologie GmbH, Systemprogrammierung

Heinrich-von-Stephan-Str. 5c ● 79100 Freiburg, Germany

Tel. +49 (0)761 59018-201 ● Fax +49 (0)761 59018-130

Internet www.paragon-software.de ● Email sales@paragon-software.com

WINDOWS 7 AUF EINE 3 TB-FESTPLATTE ÜBERTRAGEN MIT PARAGON DRIVE COPY 11 PROFESSIONAL



EINLEITUNG

In dieser Anleitung zeigen wir Ihnen, wie Sie mithilfe von Paragon Drive Copy 11 Professional Ihr Windows-Betriebssystem auf eine 3 TB-Festplatte übertragen können. Nahezu alle Arbeitsschritte werden automatisch durchgeführt, auch die Erstellung einer gemischten GPT-/MBR-Partitionstabelle.

VORGEHENSWEISE

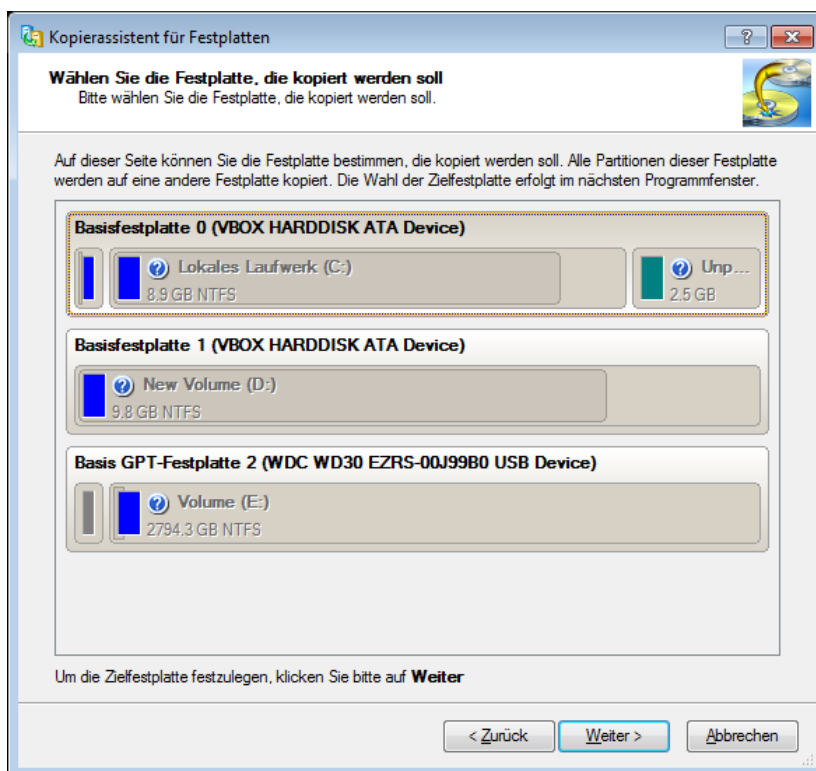
1. Starten Sie Paragon Drive Copy 11 Professional



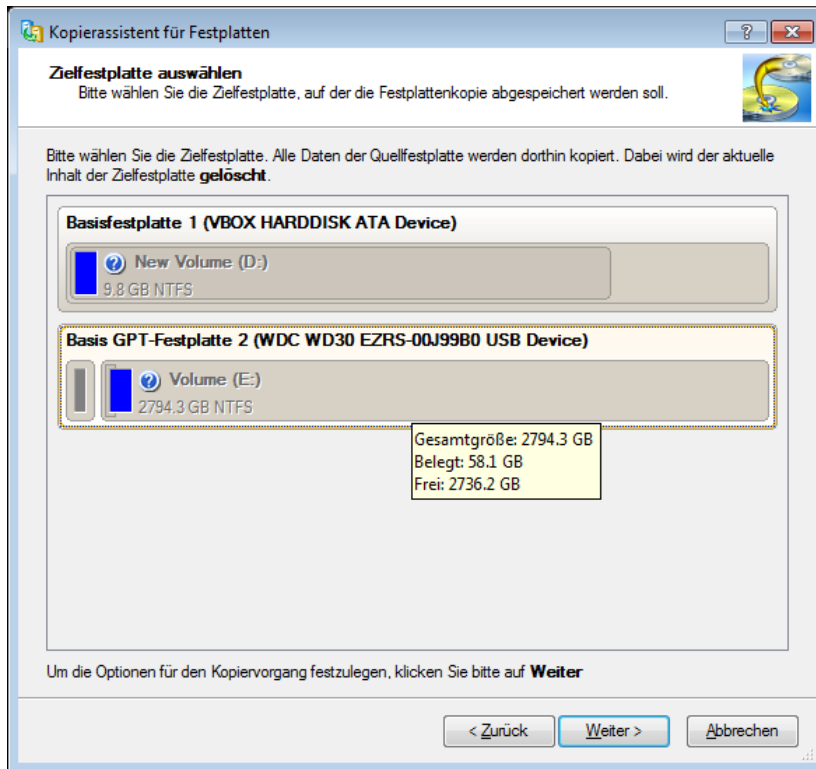
2. Klicken Sie auf **Festplatte kopieren (klonen)** im Menü **Migration**.



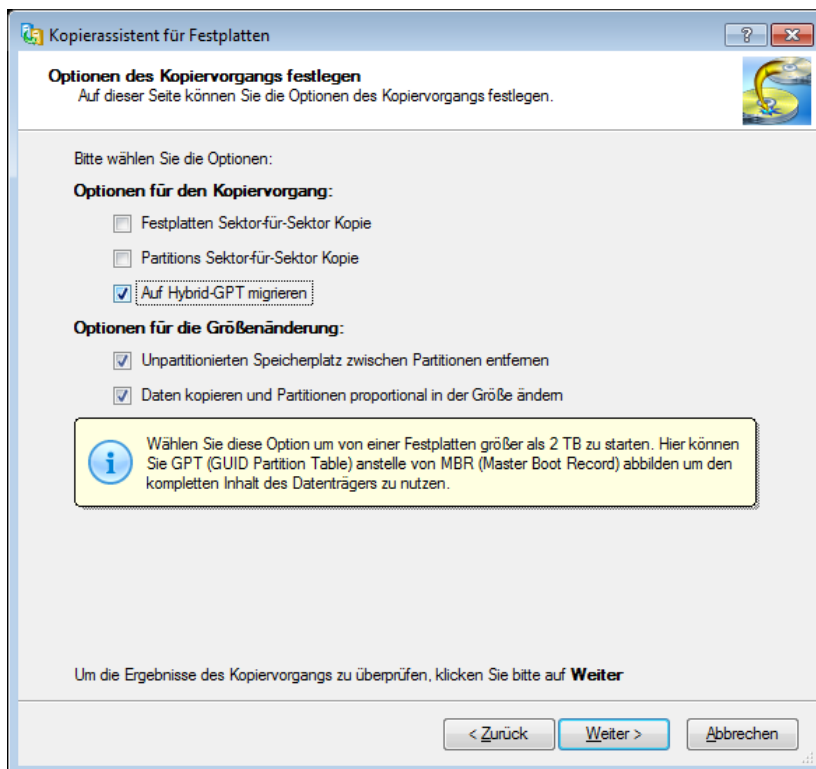
3. Der **Kopierassistent** öffnet sich. Klicken Sie **Weiter**.



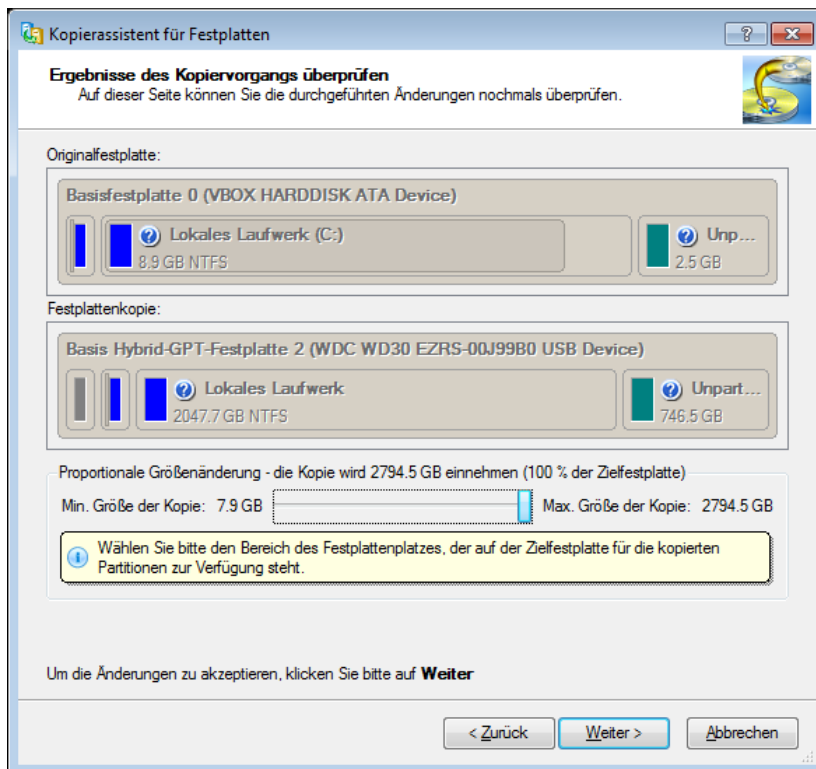
4. Wählen Sie Ihr aktuelles Festplattenlaufwerk als Quellfestplatte für Ihre Kopie aus.



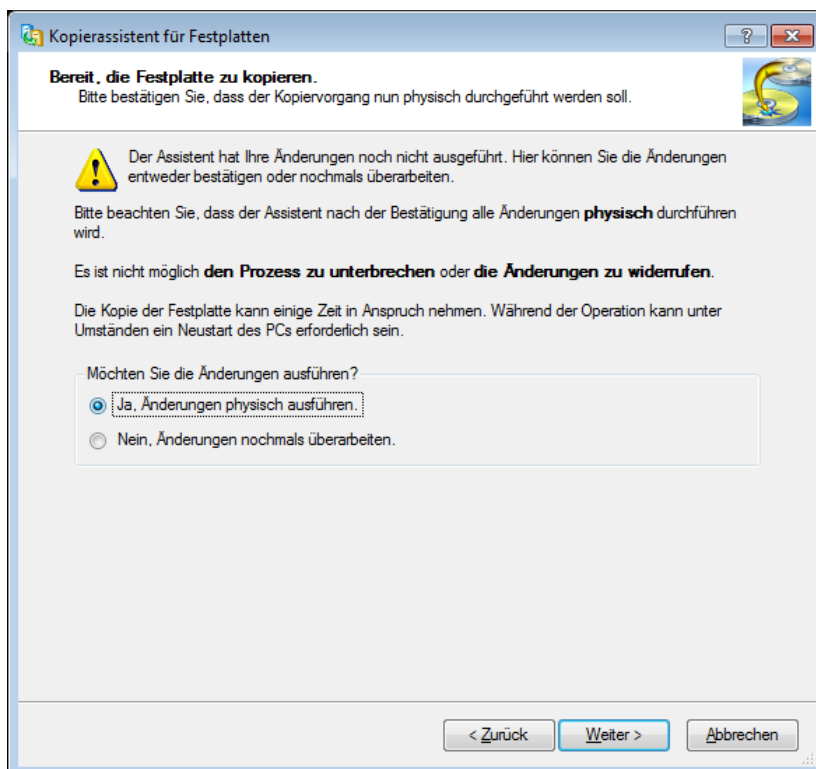
5. Wählen Sie Ihre 3 TB-Festplatte als Zielfestplatte für die Kopie aus.



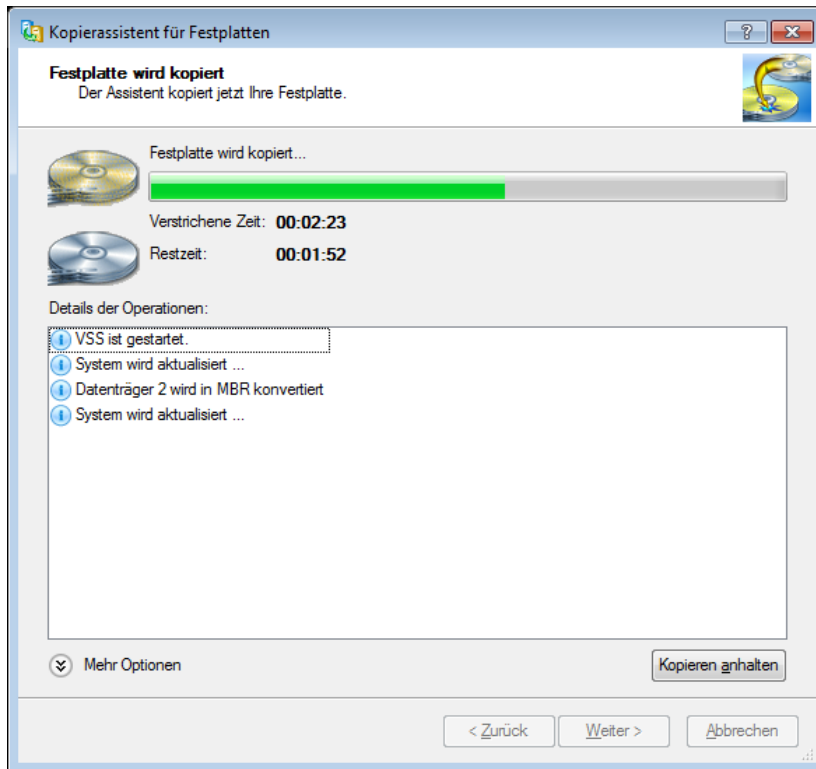
6. Überprüfen Sie die Kopieroptionen. Vergessen Sie nicht, die Option **Auf Hybrid-GPT migrieren** zu markieren und klicken sie **Weiter**.



7. Passen Sie die Größe der Zielpartition Ihren Wünschen an. Beachten Sie, dass Sie noch keinen Zugriff auf den verbleibenden Speicherplatz jenseits der 2 TB-Grenze auf Ihrer 3 TB-Festplatte haben.



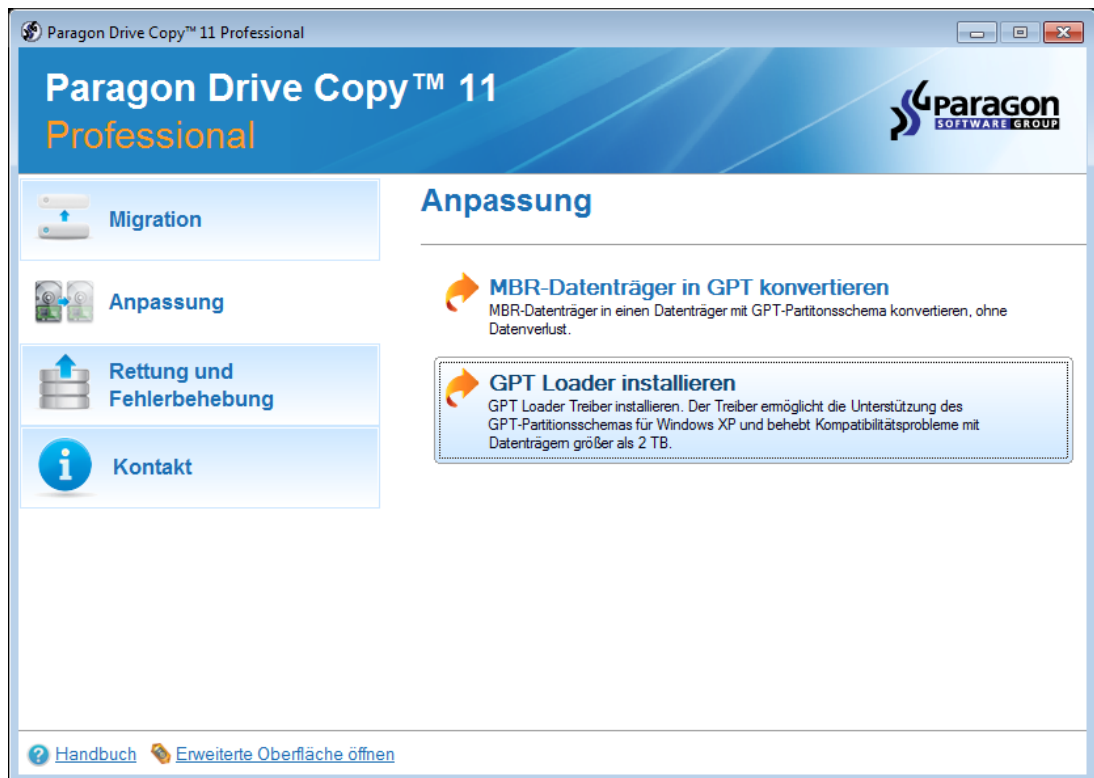
8. Führen Sie die gewünschten Änderungen durch, indem Sie auf **Weiter** klicken.



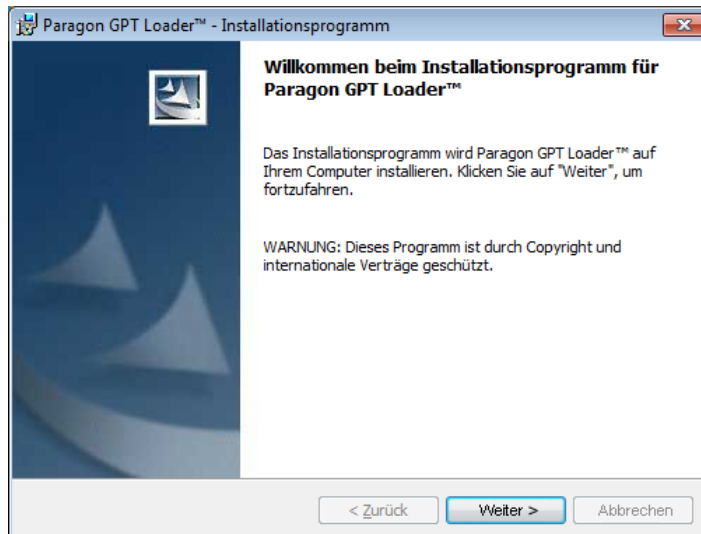
9. Der Assistent führt den **Kopiervorgang** durch.



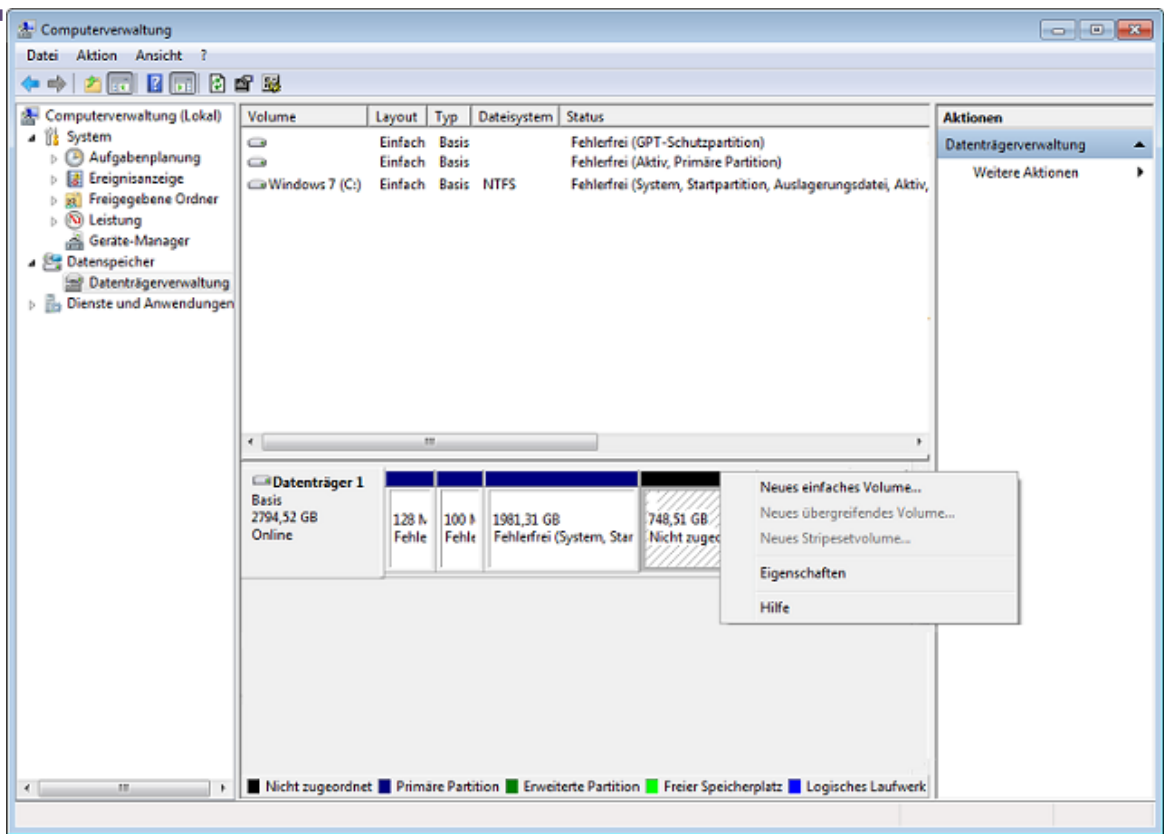
10. Klicken Sie auf **Beenden**, um den Assistenten zu schließen. Ihre Partitionen wurden kopiert – der Kopiervorgang ist jetzt abgeschlossen. Sie können den Computer herunterfahren, die Quellfestplatte entfernen und Windows von der 3 TB-Festplatte starten.



11. Starten Sie Drive Copy 11 mit der 3TB-Festplatte und wählen Sie **GPT Loader installieren** im Menü **Anpassung**.



12. Installieren Sie den Treiber über den Standard-Installationsprozess und starten Sie das System neu, um den Treiber zu aktivieren.



13. Nach dem Neustart haben Sie Zugriff auf den gesamten Speicherplatz der 3 TB-Festplatte und können jetzt auch Partitionen über die **Windows Datenträgerverwaltung** erstellen.

