

MIGRATE OS TO SSD

Windows-Betriebssysteme auf SSDs übertragen

Produkt-Idee

Wer braucht Migrate OS to SSD?

Migrate OS to SSD ist eine komfortable Lösung für den Transfer eines Windows-Betriebssystems auf eine andere Festplatte, selbst auf solche mit geringerer Kapazität und ist deshalb vor allem interessant für den Umzug von Windows auf eine der neuen, schnellen SSDs. Ein praktischer Assistenten hilft dem Anwender, alle gewünschten Parameter festzulegen und die System-Migration durchzuführen.

Der Festplatten-Sektor entwickelt sich rasant. Die neueste Generation der Datenträger, die SSDs (Solid State Drives), weist bei geringer Kapazität höhere Geschwindigkeiten und schnellere Zugriffszeiten aus und wird so den Anforderungen an immer komplexere und aufwendigere Anwendung gerecht.

Um mit dieser Entwicklung Schritt halten zu können, rüsten viele Anwender ihre Computer, insbesondere ihre Netbooks und Laptops mit einer SSD nach. Gleichzeitig brauchen sie ein Migrationswerkzeug, das die spezifischen Besonderheiten von SSDs berücksichtigt und ein Betriebssystem von einer der herkömmlichen, großen Festplatten auf eine kleinere, leistungsstärkere SSD übertragen kann: Migrate OS to SSD.

Zielgruppe:

Dieser Migrations-Spezialist richtet sich vor allem an

- Privatanwender, Netbook- und Notebook-Nutzer
- Kleinunternehmen ohne eigenen IT-Support

Hauptmerkmale von Migrate OS to SSD:

- Einfache und komfortable Anwendung
- Funktion zum Verschieben/Verkleinern von Partitionen
- Richtet bei Bedarf automatisch die Partitionen auf der Zielfestplatte neu aus
- Sucht und kopiert automatisch die MSR, um Windows erfolgreich zu migrieren
- Ermöglicht es, Dateien und Ordner von der Migration auszuschließen, damit das System auf der Zielfestplatte Platz findet.
- HotCopy-Funktion – Kopieren ohne Systemneustart

Installation und Inbetriebnahme

Empfohlene Voraussetzungen für die Zielumgebung

Migrate OS to SSD funktioniert reibungslos auf den unterschiedlichsten Computerkonfigurationen. Hier sind nur die unbedingt nötigen Voraussetzungen aufgeführt:

- Sie haben einen Computer mit Windows-Umgebung ab Windows XP und zwei Festplatten, eine herkömmliche Festplatte und eine SSD
- Für die Installation von Migrate OS to SSD müssen Sie als Systemadministrator eingeloggt sein

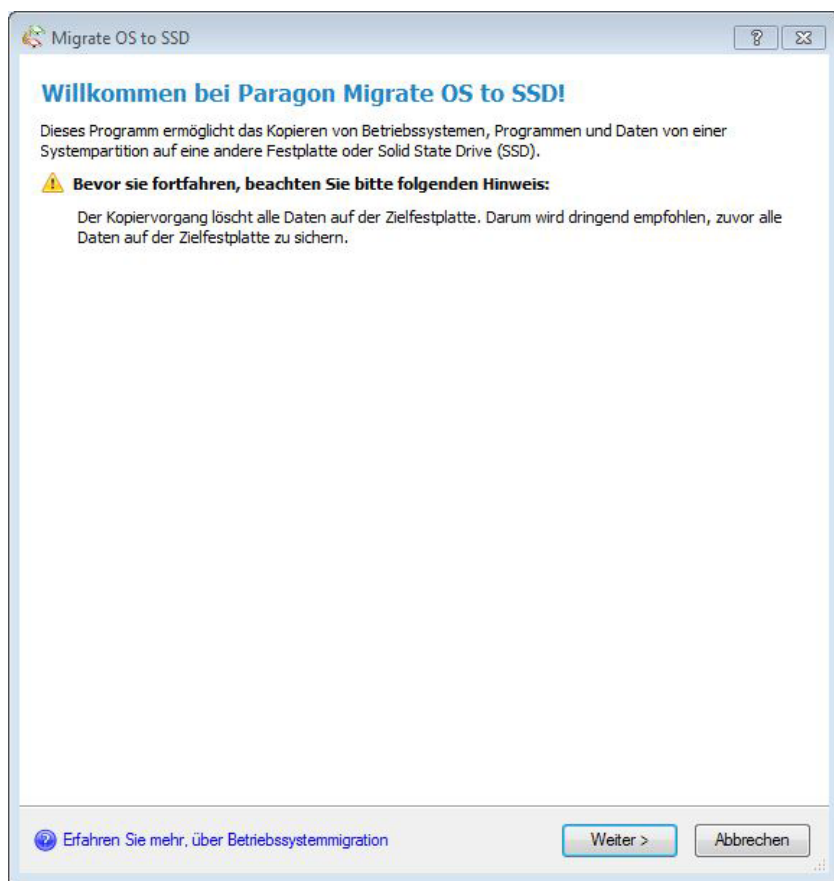
Migrate OS to SSD installieren

Das Installationsprogramm bietet eine Standard-Benutzeroberfläche und die üblichen Installationsvorgehensweise.

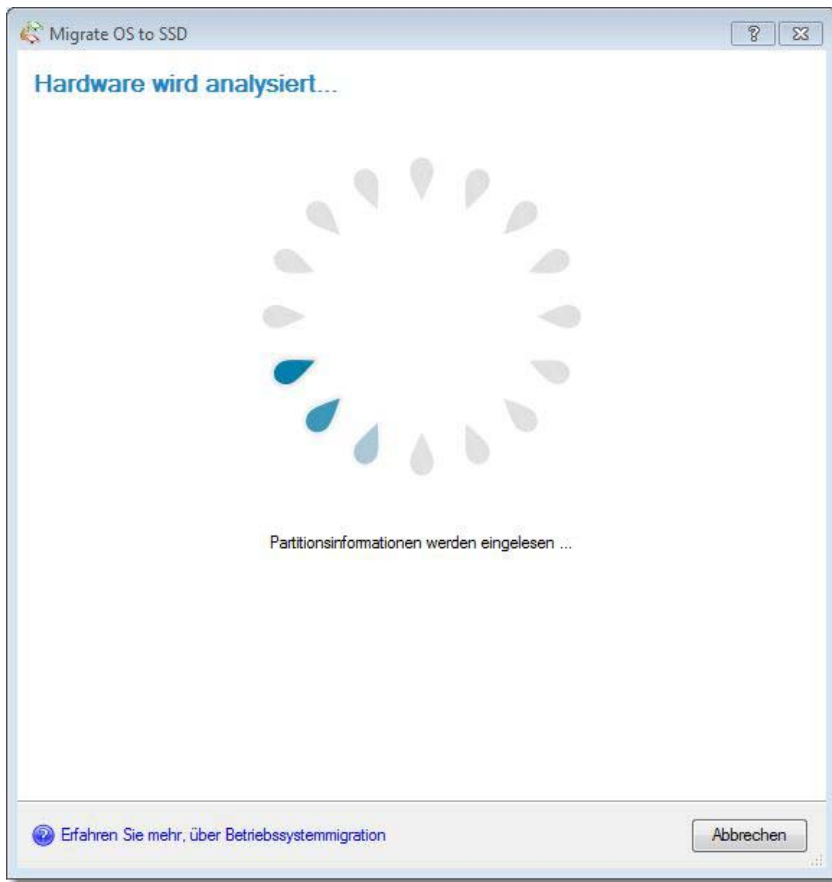
Migrate OS to SSD anwenden

Nachdem Sie das Programm installiert haben, können Sie es entweder über die Programmliste im Windows-Startmenü oder über einen Klick auf die entsprechende Desktop-Verknüpfung aufrufen.

Im Startfenster des Assistenten erscheint ein Warnhinweis bezüglich der Daten auf der Ziel-Festplatte. Beachten Sie bitte, dass alle diese Daten überschrieben werden, wenn Sie das System von der ersten Festplatte auf die Zielfestplatte kopieren. Falls sich darauf also wichtige Daten befinden, müssen Sie diese unbedingt vorher woanders sichern.

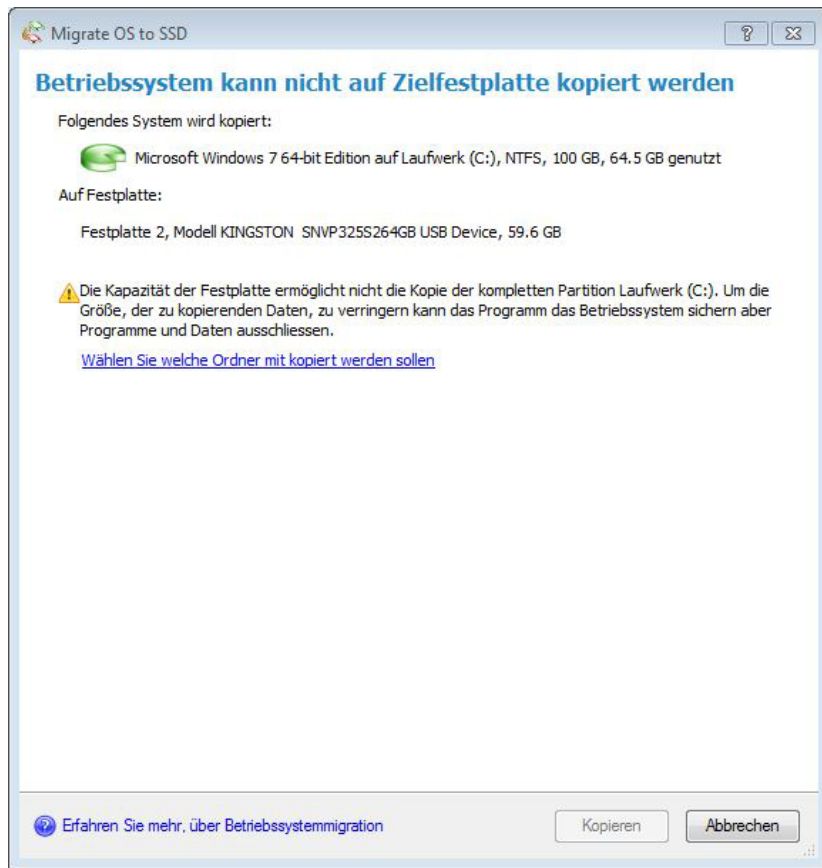


Wenn Sie auf den Link in der unteren linken Ecke klicken, öffnet sich ein Hinweisfenster mit nützlichen Informationen zum Migrationswerkzeug.

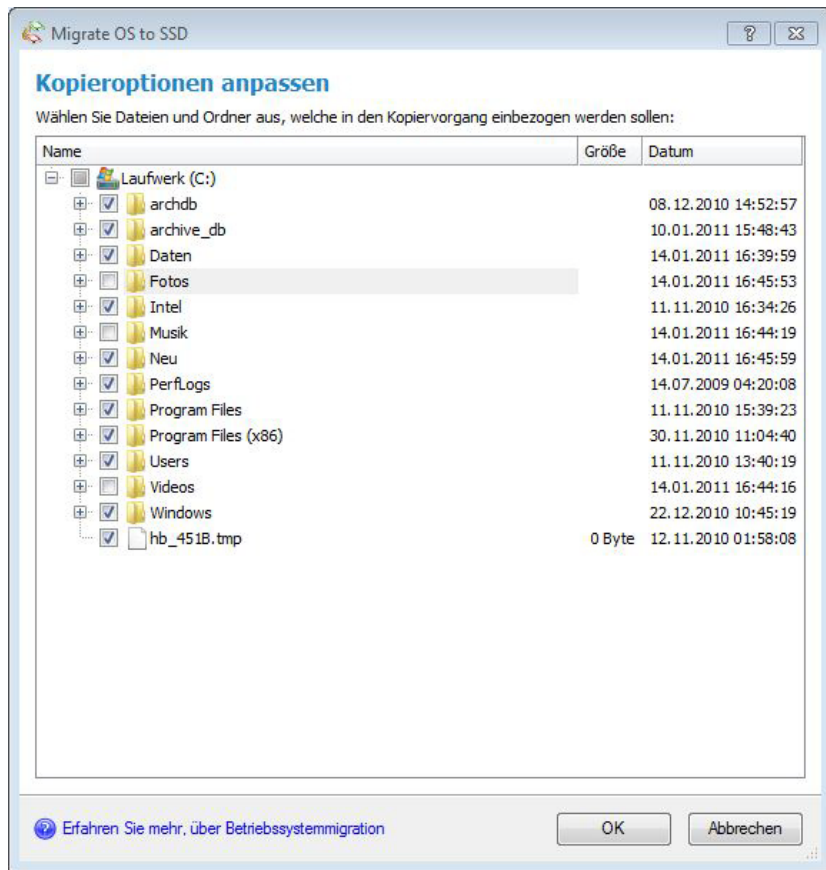


Im weiteren Verlauf analysiert der Assistent die Festplattenkonfiguration Ihres Computers und sucht nach Systempartitionen.

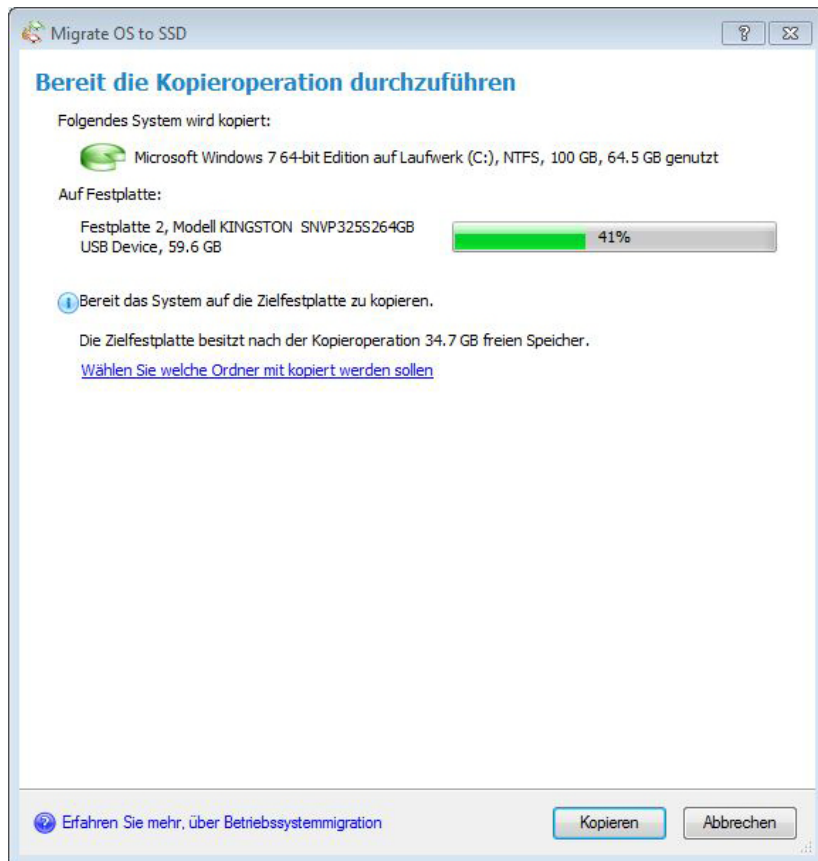
Danach schlägt der Assistent eine Vorgehensweise für die Migration vor. Sie können diesen Vorschlag annehmen oder die Operation abbrechen.



In der Regel ist eine SSD kleiner als eine herkömmliche Festplatte, daher müssen Sie, wenn Ihre Festplatte voll mit Daten ist, zunächst einige Daten von der Migration ausschließen - am besten Video- und Mediadateien.



In einem Zusatzfenster können Sie die Dateien und Ordner auswählen, die Sie ausschließen möchten.



Das Programm errechnet die Datenmenge der ausgeschlossenen Dateien und gibt den Kopiervorgang frei.

Fahren Sie den Computer nach der Migration herunter, entfernen Sie die Quellfestplatte, setzen Sie die neue Festplatte in den BIOS-Einstellungen bootfähig und starten Sie den Computer neu. Nach kurzer Zeit fährt das migrierte System hoch.

Zusammenfassung

Migrate OS to SSD ermöglicht die Übertragung von Windows-basierten Systemen auf eine andere Festplatte/SSD, selbst wenn sie kleiner als die Quellfestplatte ist. Das Tool findet automatisch Betriebssysteme, legt die optimale Vorgehensweise für den Transfer fest und kann Dateien und Ordner von einer Migration ausschließen. Mit diesem Werkzeug übertragen Sie Ihr System schnell und einfach auf jede Festplatte.