

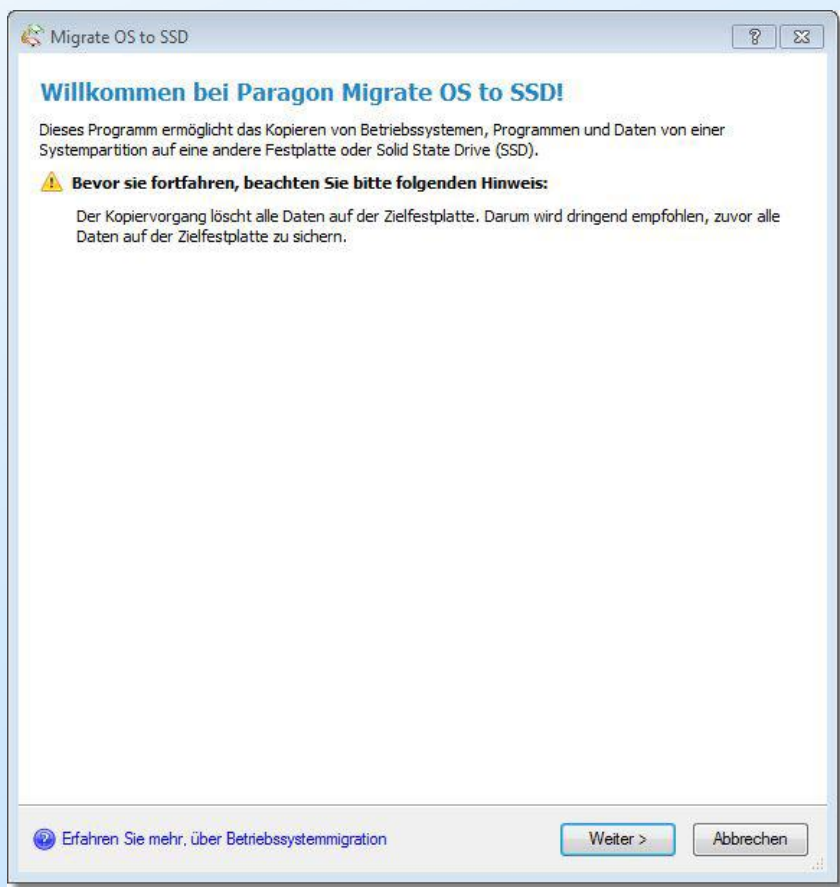
MIGRATE OS TO SSD

Windows-Betriebssysteme auf SSDs übertragen

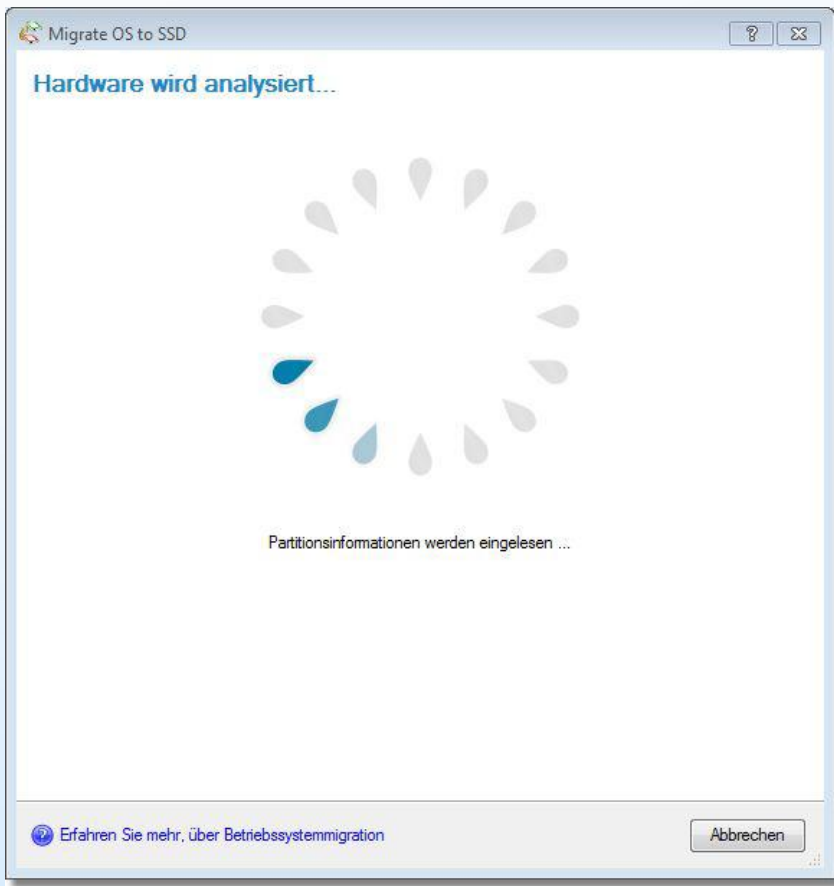
Migrate OS to SSD anwenden

Nachdem Sie das Programm installiert haben, können Sie es entweder über die Programmliste im Windows-Startmenü oder über einen Klick auf die entsprechende Desktop-Verknüpfung aufrufen.

Im Startfenster des Assistenten erscheint ein Warnhinweis bezüglich der Daten auf der Ziel-Festplatte. Beachten Sie bitte, dass alle diese Daten überschrieben werden, wenn Sie das System von der ersten Festplatte auf die Zielfestplatte kopieren. Falls sich darauf also wichtige Daten befinden, müssen Sie diese unbedingt vorher woanders sichern.

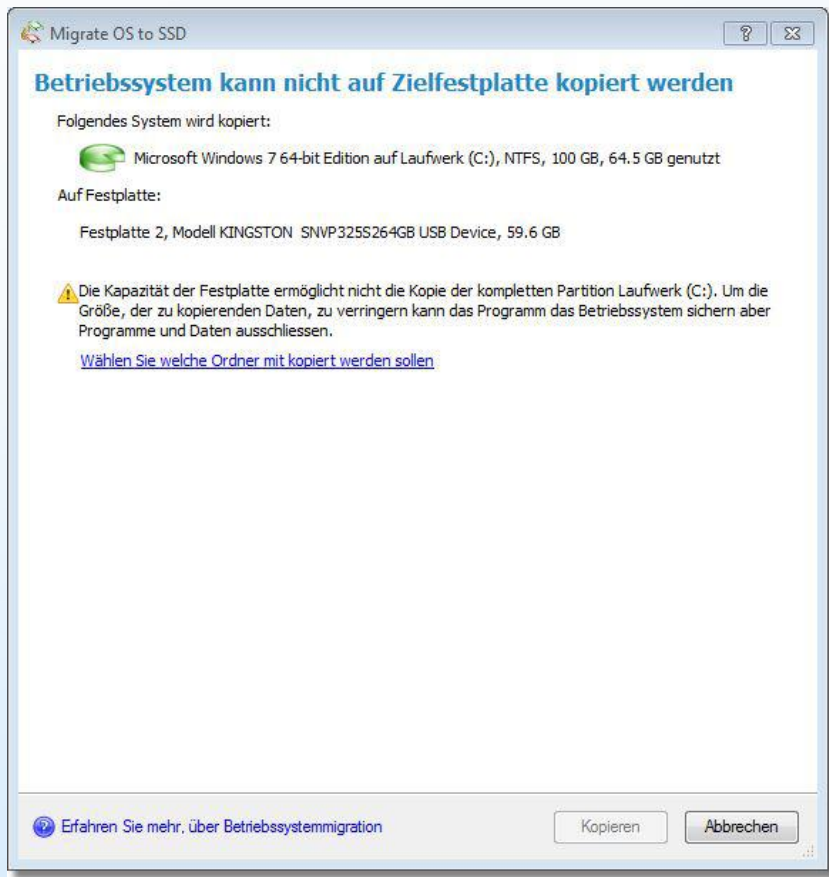


Wenn Sie auf den Link in der unteren linken Ecke klicken, öffnet sich ein Hinweisfenster mit nützlichen Informationen zum Migrationswerkzeug.

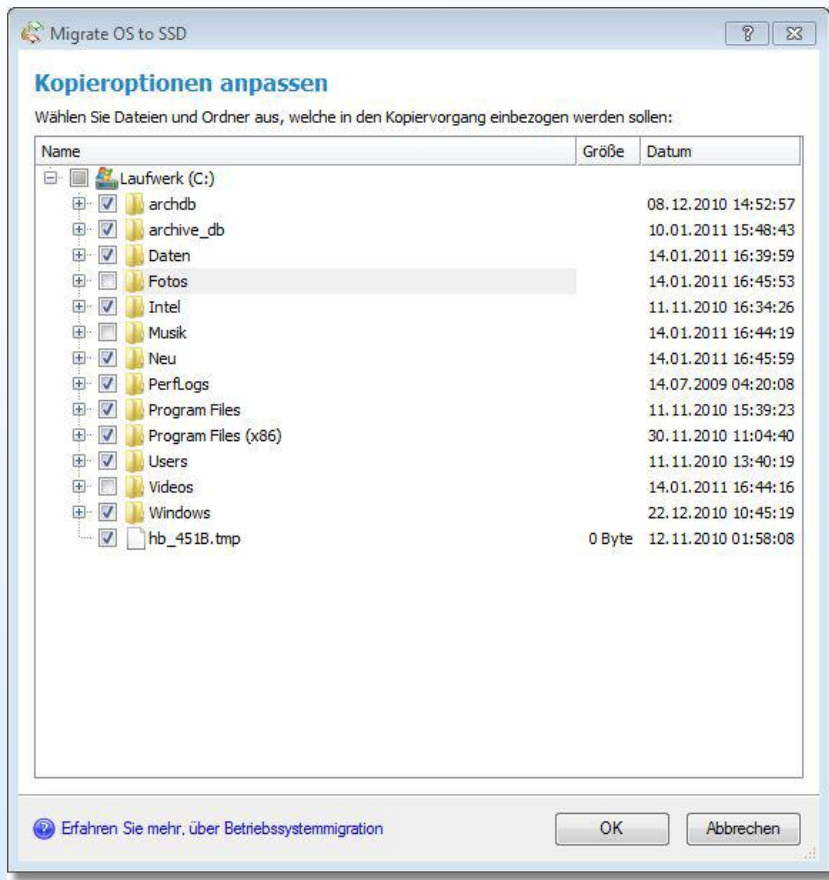


Im weiteren Verlauf analysiert der Assistent die Festplattenkonfiguration Ihres Computers und sucht nach Systempartitionen.

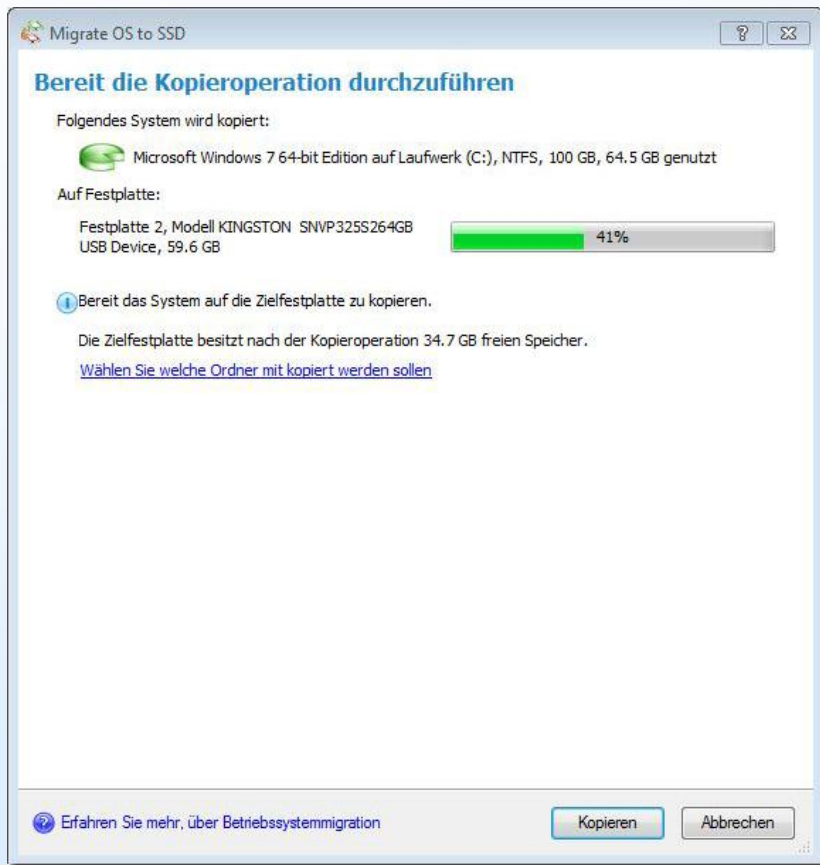
Danach schlägt der Assistent eine Vorgehensweise für die Migration vor. Sie können diesen Vorschlag annehmen oder die Operation abbrechen.



In der Regel ist eine SSD kleiner als eine herkömmliche Festplatte, daher müssen Sie, wenn Ihre Festplatte voll mit Daten ist, zunächst einige Daten von der Migration ausschließen - am besten Video- und Mediadateien.



In einem Zusatzfenster können Sie die Dateien und Ordner auswählen, die Sie ausschließen möchten.



Das Programm errechnet die Datenmenge der ausgeschlossenen Dateien und gibt den Kopiervorgang frei.

Fahren Sie den Computer nach der Migration herunter, entfernen Sie die Quellfestplatte, setzen Sie die neue Festplatte in den BIOS-Einstellungen bootfähig und starten Sie den Computer neu. Nach kurzer Zeit fährt das migrierte System hoch.

Zusammenfassung

Migrate OS to SSD ermöglicht die Übertragung von Windows-basierten Systemen auf eine andere Festplatte/SSD, selbst wenn sie kleiner als die Quellfestplatte ist. Das Tool findet automatisch Betriebssysteme, legt die optimale Vorgehensweise für den Transfer fest und kann Dateien und Ordner von einer Migration ausschließen. Mit diesem Werkzeug übertragen Sie Ihr System schnell und einfach auf jede Festplatte.